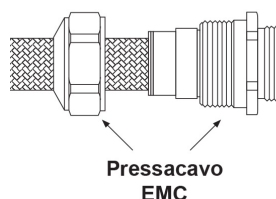
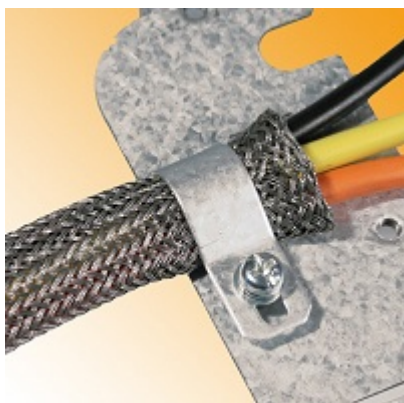


Guaina espandibile intrecciata in plastica per schermatura EMI

Guaine isolanti intrecciate espandibili



MAR-GOM
www.mar-gom.it
www.produzionegomma.it



Guaina espandibile intrecciata in plastica per schermatura EMI

Caratteristiche

Requisiti EMI soddisfatti:

Da 10 KHz a 1 Ghz secondo lo standard CISPR 25 (DIN VDE 0879-2)

Descrizione:

Questa guaina rispetto alla classica guaina in metallo, risulta essere molto più leggera e flessibile, ed è resistente alle benzine ed agli acidi chimici. Si utilizza per la protezione delle connessioni sensibili ai disturbi EMI (interferenze elettromagnetiche), è particolarmente indicata per l'utilizzo in combinazione con i pressacavi EMC .

Il taglio della guaina può essere effettuato con delle semplici forbici.

Infiammabilità

antifiamma UL VW-1

Materiale

Filamenti in PET rivestiti in rame stagnato

Colore

Stagnato

Temperatura d'uso

- 40°C ÷ + 150°C

Su Richiesta

Per quantità si può avere in spezzoni con lunghezza a scelta.

Cod.	Ø nominale (mm)	Ø espansione min-max (mm)	confezione (mt).
1202201	3	1 - 5	50
1202202	6	4 - 8	50
1202203	8	5 - 10	50
1202204	10	7 - 16	50
1202205	12	8 - 20	50
1202206	15	10 - 23	50
1202207	20	13 - 30	25
1202208	25	18 - 45	25
1202209	30	20 - 40	25
1202210	40	30 - 50	25
1202211	50	40 - 60	25